

LTM 1300NX

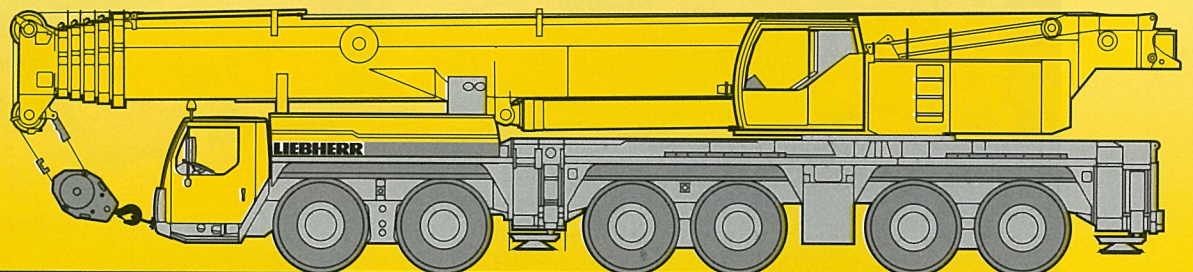
リープヘル製
オールテレーンクレーン
吊上荷重 300ton

Technical Data

タイプ	1300NX
吊上荷重	300t
全長	72m
最大吊高	160m
最大吊幅	210m
最大吊重	300t
エンジン	D13CA
エンジン出力	1300kW
最大走行速度	100km/h
最大走行距離	1000km
最大走行距離	1000km
最大走行距離	1000km

最大吊高	160m
最大吊幅	210m
最大吊重	300t
エンジン	D13CA
エンジン出力	1300kW
最大走行速度	100km/h
最大走行距離	1000km
最大走行距離	1000km
最大走行距離	1000km

メインブーム
72m



LIEBHERR

LTM 1300NX

Technical Data

クレーン

クレーン部主仕様

吊上荷重	300ton × 2.5m	
メインブーム長さ	15.5～72m	
補助ジブ	固定式	14～42m
	起伏式	17.5～70m
メインブーム段数	6段	
カウンタウイト	97.5/85ton	
第1ウインチ	ラインプル	10.7ton
	巻上速度	0 - 135m/分
	ワイヤー長さ/径	360m/23mm
第2ウインチ	ラインプル	10.7ton
	巻上速度	0 - 130m/分
	ワイヤー長さ/径	425m/23mm
最大地上揚程	メインブーム	70m/14ton
	補助ジブ	102m/3.9ton
旋回速度	0 - 1.6rpm	
起伏速度 (82度まで)	約60秒	
ブーム伸縮速度 (15.5～72m)	約600秒	

フック仕様

容量 (ton)	シーブ数
300	9 × 2
175	9
142	7
108	5
70	3
31	1
10.5	—

フックはオプション設定ですので上記の中からお選びください。

エンジン仕様

メーカー名	リープヘル社製
型式	D934LA6 ディーゼル
冷却方式	水冷
シリンダー数	4
出力	245HP 1800rpm
最大トルク	110kg-m 1500rpm
燃料タンク	275 ℓ

特徴

コントロール

ジョイスティックタイプの操作レバー (自動復帰式のユニバーサルコントロール) により電気式パイロットコントロールされます。

油圧駆動装置

ウインチ回路には圧力補償付流量調整弁を有し、また、自動出力調整装置付油圧ポンプにより駆動されます。

安全装置および指示計

LICCON (リーコン) 過負荷防止計が装備され、吊上げ総荷重、作業半径、ブーム長さ、揚程及びアウトリガ反力等がデジタルで表示されます。

過巻防止装置、ドラム回転計、過巻出し防止装置、油圧安全弁、油圧システム保護用安全バルブが装備されています。

キャビンが20度までチルトバックします。



キャリア

キャリア部主仕様

軸数	6
最高速度	80km/h
総輪数	12
定員	2名
タイヤ	16.00 R25
登坂能力* (低速切替時)	約25°
最小回転半径	11.4m

*登坂時の路面状況により、能力も多少異なります。

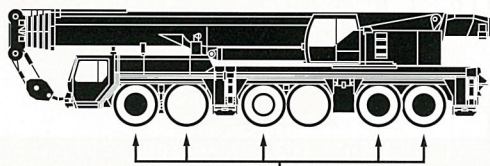
エンジン仕様

メーカー名	リープヘル社製
型式	D9508 A7 ディーゼル・エンジン
冷却方式	水冷
シリンダー数	8
出力	612HP 1900rpm
最大トルク	289kg-m 1100 - 1500rpm
燃料タンク	約537 ℓ

走行速度

ギア	1	2	3	4	5	6	7	8	9	10	11	12	R1	R2
速度 (km/h)	5.7	7.3	9.4	12.1	15.3	19.6	25.9	33.2	43	55.1	69.8	80	6.1	7.9

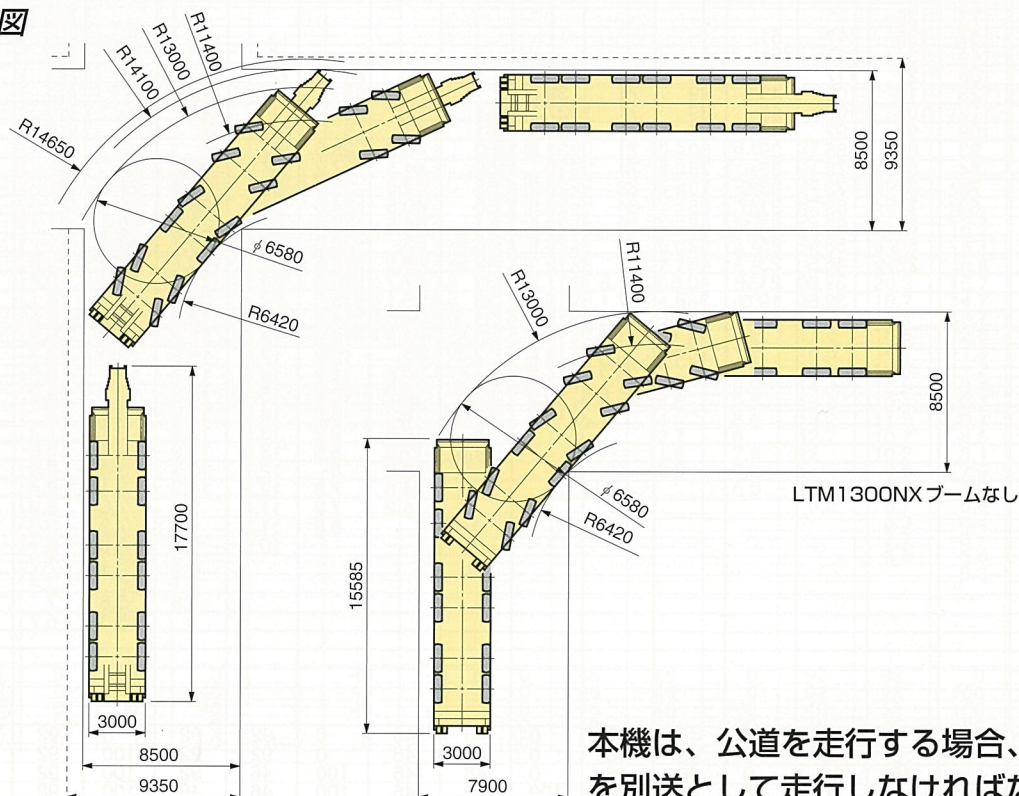
駆動部



- 駆動軸：常時駆動します。
- ◎：追加駆動軸

第5軸及び6軸のリアステアリング操作によりクラブ及びカウンター走行を行うことが可能です。

走行軌跡図

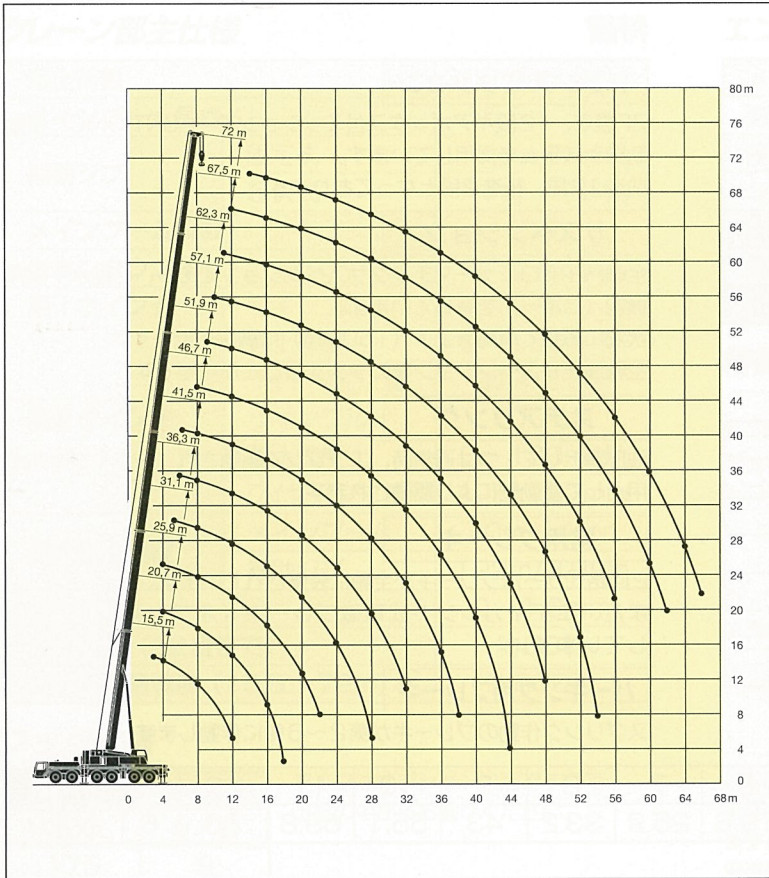


本機は、公道を走行する場合、メインブームを別送として走行しなければなりません。

LTM 1300NX

Technical Data

メインブーム定格総荷重表

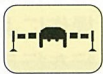


注意

- 1 定格総荷重はフックブロック、玉掛ワイヤー等の自重を含みます。
また、下記の条件が考慮されていませんのでクレーンの操作には充分気をつけてください。
① 地盤の強度、地震による影響
② 作業速度に応じた動荷重および台風または強風による影響等
- 2 本機は水平に設置して、クレーン作業を行ってください。
- 3 作業半径は、クレーンの旋回中心から荷重の重心までの水平距離です。
- 4 メインブームの定格総荷重は補助ジブを取り除いた状態での値です。
- 5 135 トンを超える定格総荷重の場合は、特殊吊装置が必要です。



15.5m-72m



8.85m x 8.5m



360°



97.5t

メインブーム 作業半径(m)	メインブーム 長さ	15.5m	20.7m	25.9m	26.8m	31.1m	36.3m	38.1m	41.5m	46.7m	49.4m	51.9m	57.1m	60.7m	62.3m	67.5m	72m
2.5	*	300															
3		275	176														
3.5		173	173	135													
4		157	157	135	117	51											
4.5		144	144	134	117	51											
5		136	136	127	117	51	89										
6		123	123	116	109	49.5	89	71	39.5								
7		112	112	105	100	45	89	71	37.5	61							
8		102	102	97	92	42	87	71	35	61	47						
9		93	93	89	85	39	80	71	32.5	60	46.5	28.6	37				
10		84	84	83	79	36	75	71	30	59	44.5	27.2	37	28.8			
11		74	74	77	73	33.5	70	68	28.2	58	42.5	25.9	36	28.8	21	21	
12		63	63	71	69	31.5	65	64	26.5	56	40.5	24.6	34.5	28.8	21	21	18.7
14				61	60	28.1	58	56	23.5	51	36.5	22.4	32	27.3	20.4	21	18.6
16				50	53	25	52	51	20.9	46.5	33	20.3	29.3	25.7	19.4	21	18.5
18			28.4	46.5	23	46	46	19	42.5	29.9	18.5	26.7	23.7	18.1	20.8	17.9	15.3
20				39.5	21.2	40.5	41.5	17.3	39	27.7	16.8	24.3	21.9	16.8	19.4	17.2	14.9
22				32.5	19.6	36	37	15.8	36	26.1	15.5	22	20.3	15.7	18.1	16.3	14.4
24					18	31.5	34	14.4	33	24.6	14.3	20.3	18.7	14.7	16.9	15.4	13.6
26						26.1	31.5	13.4	30.5	23.2	13.2	18.9	17.1	13.7	15.8	14.5	12.9
28						19.7	28.3	12.6	27.4	22	12.2	17.6	15.8	12.8	14.7	13.6	12.1
30							24.7	11.7	24.8	20.8	11.2	16.5	14.7	11.9	13.8	12.8	11.4
32							21.6	10.9	22.6	19.9	10.5	15.4	13.8	11.2	12.9	12.1	10.8
34								10.2	20.6	19.2	9.9	14.4	12.9	10.4	12	11.3	10.2
36									18	18.5	9.2	13.8	12.1	9.7	11.2	10.7	9.5
38									14.6	17.8	8.6	13.2	11.3	9.1	10.6	10	9
40										16.2	8	12.7	10.7	8.6	9.9	9.4	8.4
42										14.6	7.6	12.2	10.2	8.1	9.4	8.7	7.9
44										6.2	7.2	11.7	9.6	7.6	8.9	8.1	7.4
46											6.8	11.2	9.1	7.2	8.5	7.5	6.9
48												10.8	8.7	6.8	8.1	7.1	6.5
50													8.3	6.4	7.7	6.7	6.1
52													8.1	6	7.4	6.3	5.7
54													6.6	5.6	7	5.9	5.4
56														5.3	6.7	5.5	5
58																5.1	4.7
60																4.8	4.4
62																4.4	4
64																	3.7
66																	3.4
I		0	0	0	0	46	46	0	46	46	0	92	92	0	92	92	100
II		0	0	46	0	46	46	0	46	46	0	92	92	100	92	92	100
III		0	46	46	0	46	46	0	46	46	100	46	92	100	92	92	100
IV		0	0	0	0	0	46	100	46	46	100	46	46	100	92	92	100
V		0	0	0	100	0	0	100	46	92	100	46	46	100	46	92	100

LTM 1300NX

Technical Data

メインブーム定格総荷重表



15.5m-72m



8.85m×8.5m



360°



47.5t

作業半径(m) \ メインブーム長さ	15.5m	20.7m	25.9m	31.1m	36.3m	41.5m	46.7m	51.9m	57.1m	62.3m	67.5m	72m
3	176											
3.5	173	135										
4	157	135	117									
4.5	144	134	117									
5	136	127	117	89								
6	123	116	109	89	71							
7	112	105	100	89	71	61						
8	97	97	92	87	71	61	47					
9	85	85	83	77	71	60	46.5	37				
10	75	75	72	67	65	59	44.5	37	28.8			
11	66	67	63	59	59	57	42.5	36	28.8	21		
12	59	61	56	53	54	51	40.5	34.5	28.8	21	18.7	
14		49	45.5	47	44	41	36.5	32	27.3	21	18.6	15.4
16		40	40.5	39	37	34	32.5	29.3	25.7	21	18.5	15.4
18		28.4	34.5	33	31	28.9	29.3	26	23.7	20.8	17.9	15.3
20			28.8	28.5	26.9	26.5	25.3	23.4	21.9	19.4	17.2	14.9
22			24.7	24.8	23.4	23.7	22	20.3	19.4	18.1	16.3	14.4
24				21.4	20.5	20.9	19.3	19.2	17.8	16.6	15.4	13.6
26				18.7	18.1	18.5	17.2	17.1	15.7	15.1	14.5	12.9
28				16.7	16.1	16.6	16.1	15.2	14.6	14.2	13.1	12.1
30					14.1	14.9	14.9	13.6	13.3	12.7	11.6	11.4
32					12.5	13.2	13.4	12.3	12	11.4	10.3	10.1
34						12.4	12.1	11.5	10.8	10.2	9.1	8.9
36						11.4	10.8	10.7	9.8	9.1	8	7.9
38							10.3	9.7	9.7	8.8	8.2	7.1
40								8.7	8.7	7.9	7.3	6.3
42								8	7.8	7.1	6.5	5.5
44								6.9	7	6.3	5.8	4.8
46									6.2	5.6	5.1	4.2
48									5.6	4.9	4.5	3.6
50										4.3	3.9	3.1
52										3.8	3.3	2.5
54										3.3	2.8	2
56											2.4	1.5
												1.6
ブーム伸長率 (%)	I	0	0	0	0	46	0	0	0	46	92	100
	II	0	0	46	0	46	46	46	46	92	92	100
	III	0	46	46	46	46	46	92	92	92	92	100
	IV	0	0	0	46	46	46	92	92	92	92	100
	V	0	0	0	46	46	46	92	92	92	92	100

TAB 131241.1/2/3



15.5m-72m



8.85m×8.5m



360°

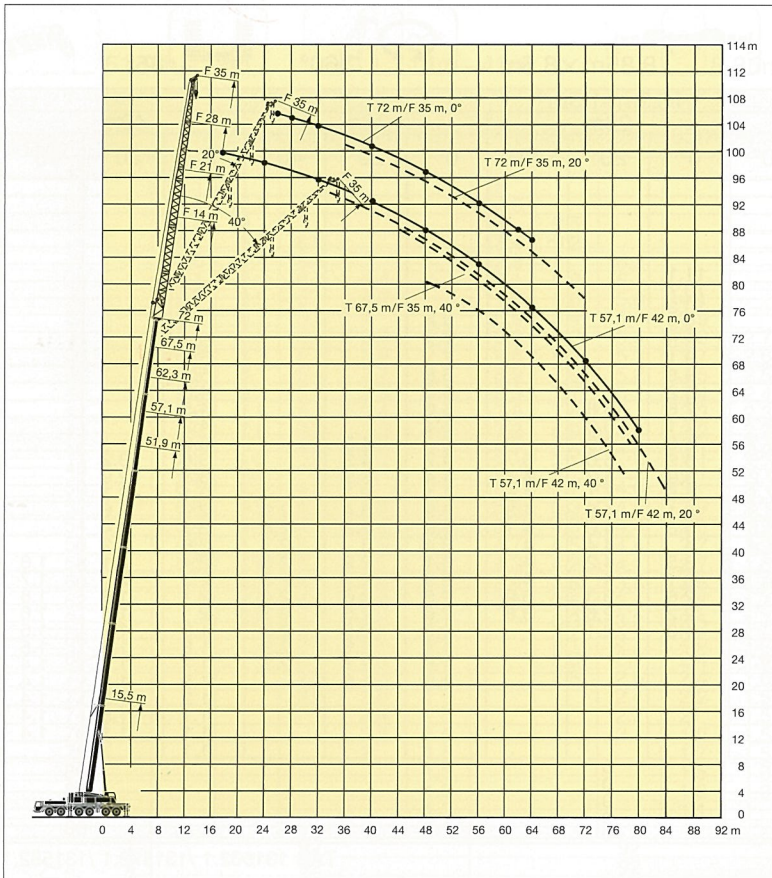


22.5t

作業半径(m) \ メインブーム長さ	15.5m	20.7m	25.9m	31.1m	36.3m	41.5m	46.7m	51.9m	57.1m	62.3m	67.5m	72m
3	176											
3.5	173	135										
4	157	135	117									
4.5	144	134	117									
5	136	127	117	89								
6	118	116	104	89	71							
7	99	91	83	75	71	61						
8	80	75	67	61	61	56	47					
9	65	62	61	57	52	48	45	37				
10	54	53	52	48.5	45	42	41	36	28.8			
11	46.5	46	44.5	42.5	39.5	39	36	33	28.8	21		
12	39.5	40	39	37.5	35	34.5	32	29.5	27.3	21	18.7	
14		31.5	31	29.6	28	27.7	26.9	25.2	23.7	21	18.6	15.4
16		25.1	25.3	25.5	22.8	23.8	22.5	21.8	20.3	19.1	17.6	15.4
18		20.1	21	21.3	20	20.2	19.2	18.3	17	16	14.6	14.2
20			17.6	18.1	17.6	17.2	16.4	15.6	14.4	13.5	12.1	11.8
22			14.5	15.6	15.1	14.8	14	13.3	12.2	11.3	10.1	9.8
24				13.4	13.1	12.8	12.1	11.4	10.3	9.5	8.3	8.1
26				11.4	11.4	11.1	10.4	9.8	8.8	8	6.9	6.7
28				9.7	9.8	9.7	9	8.4	7.4	6.8	5.6	5.5
30					8.3	8.5	7.8	7.3	6.3	5.6	4.6	4.4
32					7.1	7.3	6.8	6.2	5.3	4.7	3.6	3.5
34						6.3	5.9	5.4	4.4	3.8	2.8	2.7
36						5.4	5	4.6	3.7	3.1		
38						4.6	4.2	3.9	3	2.4		
40							3.5	3.2	2.4			
42							2.9	2.6				
44							2.4	2.1				
46								1.6				
ブーム伸長率 (%)	I	0	0	0	0	0	0	0	0	46	92	100
	II	0	0	46	0	0	0	46	92	92	92	100
	III	0	0	46	0	0	46	92	92	92	92	100
	IV	0	0	0	46	92	92	92	92	92	92	100
	V	0	46	0	92	92	92	92	92	92	92	100

TAB 131243.1/2/3

● 固定式ジブ定格総荷重表



注意

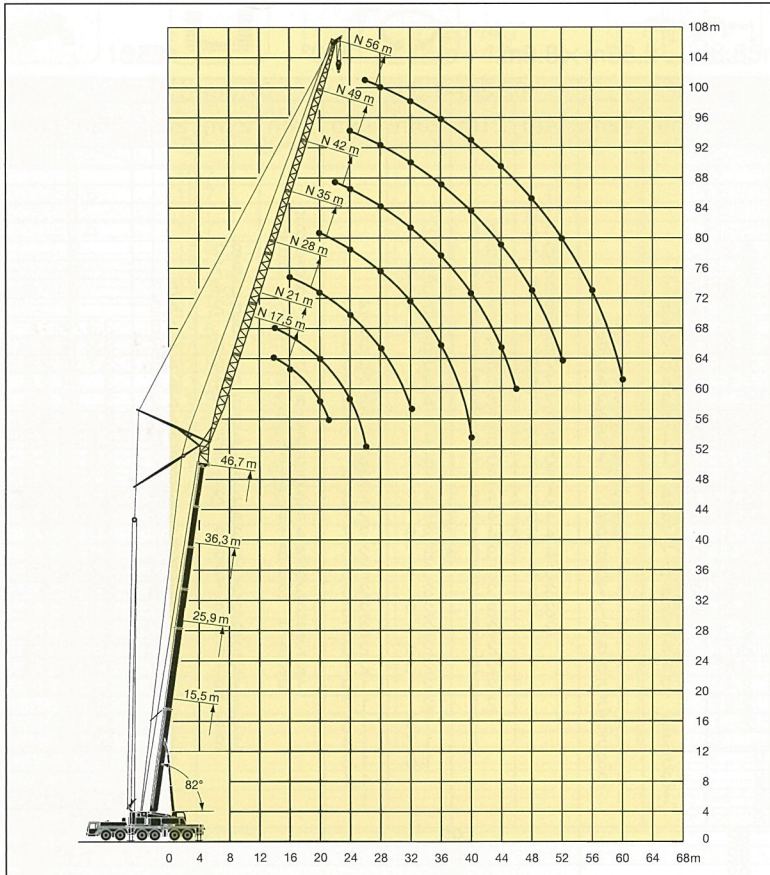
- 1 定格総荷重はフックブロック、玉掛ワイヤー等の自重を含みます。
また、下記の条件が考慮されていませんのでクレーンの操作には充分気をつけてください。
① 地盤の強度、地震による影響
② 作業速度に応じた動荷重および台風または強風による影響等
- 2 本機は水平に設置して、クレーン作業を行ってください。
- 3 作業半径は、クレーンの旋回中心から荷重の重心までの水平距離です。
- 4 メインブームの定格総荷重は補助ジブを取り除いた状態での値です。
- 5 135 トンを超える定格総荷重の場合は、特殊吊装置が必要です。



LTM 1300NX

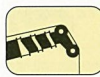

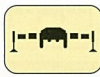
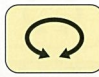
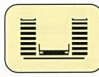
Technical Data

起伏式ジブ定格総荷重表



注意

- 1 定格総荷重はフックブロック、玉掛ワイヤー等の自重を含みます。
また、下記の条件が考慮されていませんのでクレーンの操作には充分気をつけてください。
① 地盤の強度、地震による影響
② 作業速度に応じた動荷重および台風または強風による影響等
- 2 本機は水平に設置して、クレーン作業を行ってください。
- 3 作業半径は、クレーンの旋回中心から荷重の重心までの水平距離です。
- 4 メインブームの定格総荷重は補助ジブを取り除いた状態での値です。
- 5 135 トンを超える定格総荷重の場合は、特殊吊装置が必要です。

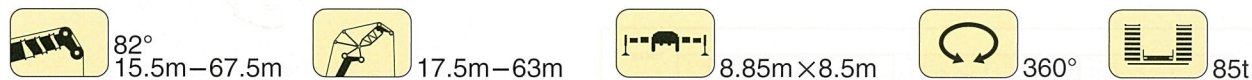
 82° 15.5m-67.5m
  17.5m-70m
  8.85m x 8.5m
  360°
  85t

メインブーム長さ ジブ長さ 作業半径(m)	15.5m+3m*									25.9m+3m*									
	17.5m	21m	28m	35m	42m	49m	56m	63m	70m	17.5m	21m	28m	35m	42m	49m	56m	63m	70m	
7	51																		
8	51	51																	
9	51	51								43.5									
10	51	51								43.5	39								
11	51	49.5	39							43.5	39								
12	50	48.5	38.5							43.5	39	30.5							
14	47.5	47	37.5	29.8						43.5	38.5	30							
16	40.5	46	36	29	23.1					43.5	38.5	29.8	23.2						
18	30	40	35.5	28.3	22.8	18				40.5	38.5	29.6	23	18.3					
20		32.5	35	27.7	22.3	17.8	14.1				38.5	29.6	22.8	18.1	14.4				
22			32.5	27.2	21.8	17.6	13.9	11.2			33.5	29.6	22.7	18	14.3	11.3			
24			27.8	26.8	21.5	17.3	13.7	11	8.2			29.3	22.7	17.8	14.1	11.2	9.1		
26			22.7	26.4	21.1	17.1	13.5	10.8	7.8			28.4	22.7	17.8	14	11.1	8.9	7	
28			17.2	24.5	20.9	16.8	13.3	10.7	7.4			24.6	22.7	17.7	13.9	11	8.8	6.8	
30				21.4	20.2	16.6	13.2	10.5	7.1			17.1	22.6	17.7	13.8	10.9	8.7	6.5	
32				18.3	19.4	16.4	13.1	10.4	6.7				22.1	17.7	13.8	10.8	8.7	6.2	
34				14.9	18.5	16.2	13	10.1	6.4				19.9	17.5	13.8	10.7	8.6	5.9	
36					17	16	12.7	9.9	6.1				16.8	17.2	13.7	10.7	8.5	5.7	
38					14.8	15.8	12.4	9.6	5.8					16.6	13.7	10.5	8.5	5.4	
40					12.5	15.2	12.1	9.3	5.4					15.5	13.7	10.3	8.4	5.2	
42					9.4	13.7	11.8	9	5.1						13.6	13.7	10.1	8.3	4.9
44						12	11.5	8.8	4.9						13.7	9.9	8.1	4.7	
46						10.5	11.3	8.5	4.6							12.8	9.7	7.9	4.4
48						8.7	10.9	8.2	4.3							11.3	9.5	7.7	4.2
50							9.8	8	4.1								9.5	7.6	4
52							8.7	7.8	3.8								9.4	7.4	3.8
54							7.5	7.6	3.6								9.3	7.2	3.6
56							5.4	7.4	3.4								8.6	7.1	3.4
58								7.2	3.2									7	3.2
60								6.4	3									6.8	3
62								5.2	2.9									6.7	2.9
64									2.7									5.7	2.7
66									2.5										2.6
68									2.4										2.4
70									2.4										2.3
ブーム 伸長率 (%)	I				0											46			
	II				0											46			
	III				0											0			
	IV				0											0			
	V				0											0			

*アダプター

TAB 131217.1/2

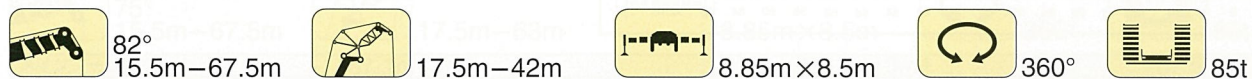
● 起伏式ジブ定格総荷重表



メインブーム長さ ジブ長さ 作業半径(m)	36.3m+3m*								46.7m+3m*							
	17.5m	21m	28m	35m	42m	49m	56m	63m	17.5m	21m	28m	35m	42m	49m	56m	
11	29.4															
12	29.4	26.1														
14	29.4	26.0	20.3													
16	29.4	25.9	20.2													
18	29.4	25.9	20.1	16.2					18.3	16.2						
20	29.4	25.9	20.0	16.1	12.9				18.2	16.1	12.6					
22		25.9	20.0	16.0	12.9	10.3			18.2	16.0	12.5	9.8				
24		25.9	20.0	15.9	12.8	10.2	8.2			16.0	12.4	9.7	7.8			
26			20.0	15.9	12.7	10.1	8.1	6.4		16.0	12.4	9.6	7.7	6.0	4.3	
28			20.0	15.9	12.6	10.1	8.1	6.4			12.4	9.6	7.6	5.9	4.3	
30			20.0	15.9	12.6	10.0	8.0	6.3			12.4	9.6	7.6	5.9	4.3	
32				15.9	12.6	10.0	8.0	6.3			12.4	9.6	7.6	5.8	4.3	
34				15.9	12.6	10.0	7.9	6.3				9.6	7.6	5.8	4.3	
36				15.9	12.6	10.0	7.9	6.2				9.6	7.6	5.8	4.3	
38				15.9	12.6	10.0	7.9	6.2				9.6	7.6	5.8	4.3	
40					12.6	10.0	7.9	6.2				9.6	7.6	5.8	4.3	
42					12.6	10.0	7.9	6.2					7.6	5.8	4.3	
44					12.6	10.0	7.9	6.2					7.6	5.8	4.3	
46						10.0	7.9	6.2					7.6	5.8	4.3	
48						10.0	7.9	6.2						5.8	4.3	
50						10.0	7.9	6.2						5.8	4.3	
52						10.0	7.9	6.2						5.8	4.3	
54							7.9	6.2							4.3	
56							7.9	6.2							4.3	
58							7.9	6.2							4.3	
60								6.1							4.3	
62								6.1								
64								6.0								
66								5.8								
ブーム 伸長率 (%)	I	92								92						
	II	46								46						
	III	46								46						
	IV	0								46						
	V	0								46						

*アダプター

TAB 131217.3



メインブーム長さ ジブ長さ 作業半径(m)	57.1m+3m*					62.3m+3m*				67.5m+3m*			
	17.5m	21m	28m	35m	42m	17.5m	21m	28m	35m	17.5m	21m	28m	
16	10.9	9.6				8.2							
18	10.9	9.6				8.1	7.1			5.9			
20	10.8	9.5	7.4			8.1	7.0	5.3		5.9	5.0		
22	10.8	9.5	7.3	5.6		8.1	7.0	5.2	3.4	5.9	5.0	3.1	
24	10.8	9.5	7.3	5.5	3.9	8.1	7.0	5.2	3.4	5.8	5.0	3.1	
26		9.5	7.2	5.5	3.9		7.0	5.1	3.4		5.0	3.1	
28			7.2	5.4	3.9		7.0	5.1	3.4		5.0	3.1	
30			7.2	5.4	3.9			5.1	3.4			3.1	
32			7.2	5.4	3.9			5.1	3.4			3.1	
34			7.2	5.4	3.9			5.1	3.4			3.1	
36				5.4	3.9				3.4				
38				5.4	3.9				3.4				
40				5.4	3.9				3.4				
42					3.9				3.4				
44					3.9				3.4				
46					3.9								
48					3.9								
ブーム 伸長率 (%)	I	92					92				92		
	II	92					92				92		
	III	92					92				92		
	IV	46					92				92		
	V	46					46				92		

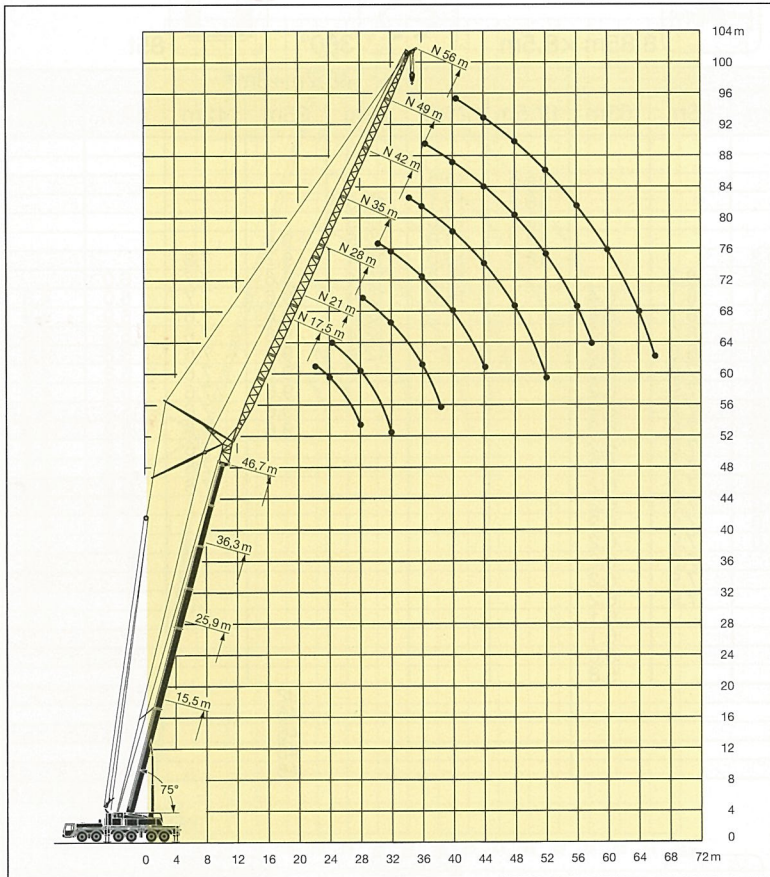
*アダプター

TAB 131217.4

LTM 1300NX

Technical Data

起伏式ジブ定格総荷重表



注意

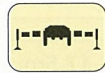
- 1 定格総荷重はフックブロック、玉掛ワイヤー等の自重を含みます。
また、下記の条件が考慮されていませんのでクレーンの操作には充分気をつけてください。
① 地盤の強度、地震による影響
② 作業速度に応じた動荷重および台風または強風による影響等
- 2 本機は水平に設置して、クレーン作業を行ってください。
- 3 作業半径は、クレーンの旋回中心から荷重の重心までの水平距離です。
- 4 メインブームの定格総荷重は補助ジブを取り除いた状態での値です。
- 5 135 トンを超える定格総荷重の場合は、特殊吊装置が必要です。



75°
15.5m-67.5m



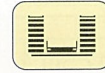
17.5m-70m



8.85m×8.5m



360°



85t

メインブーム長さ ジブ長さ 作業半径(m)	15.5m+3m*									25.9m+3m*								
	17.5m	21m	28m	35m	42m	49m	56m	63m	70m	17.5m	21m	28m	35m	42m	49m	56m	63m	70m
12	51																	
14	49.5	46																
16	47	44	36							42	37.5							
18	41.5	42	34.5							41.5	37.5							
20	35	40	33.5	27.3						39	37	28.9						
22		35.5	33	26.6	21.8					37	35.5	28.5	22.4					
24			32.5	25.9	21.2						33.5	28.1	22.2					
26			30	25.4	20.7	17					32.5	28	22.1	17.5				
28			25.3	25.1	20.3	16.6	13.3				27.9	21.9	17.4	13.7				
30			19.6	24.9	19.9	16.3	13.1				27.2	21.8	17.3	13.6				
32				23.1	19.7	15.9	12.9	10.4				24.6	21.8	17.2	13.5	10.7		
34				20.1	19.3	15.7	12.7	10.2	6.7				21.7	17.1	13.5	10.6	8.5	
36				16.8	18.6	15.6	12.5	10	6.4				21.7	17.1	13.4	10.5	8.4	
38					17.7	15.5	12.3	9.8	6.1				20.3	17.1	13.4	10.4	8.4	5.8
40					16.4	15.4	12.3	9.5	5.7				17	16.8	13.4	10.3	8.3	5.6
42					14.2	15.4	12.1	9.3	5.4					16.3	13.4	10.2	8.3	5.3
44					11.7	14.9	11.8	9	5.2					15.9	13.4	10.1	8.2	5.1
46						13.5	11.6	8.7	4.9					14.4	13.4	10	8.1	4.8
48						11.8	11.3	8.5	4.6					13.4	9.8	8	4.6	
50						10.2	11.1	8.2	4.3					13.3	9.6	7.8	4.4	
52							10.8	8	4.1					12	9.5	7.7	4.2	
54							9.8	7.8	3.8					10	9.3	7.5	3.9	
56							8.6	7.6	3.6						9.3	7.3	3.7	
58								7.4	3.4						9.3	7.2	3.5	
60								7.2	3.2						9	7	3.3	
62								7.1	3							6.9	3.1	
64								6.4	2.8							6.8	2.9	
66									2.7							6.7	2.8	
68									2.5							6.1	2.6	
70									2.4								2.5	
72									2.3								2.4	
74																	2.3	
I					0									46				
II					0									46				
III					0									0				
IV					0									0				
V					0									0				

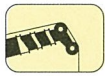
*アダプター

TAB 131220.1/2

LTM 1300NX

Technical Data

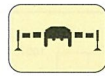
起伏式ジブ定格総荷重表



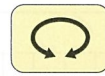
75°
15.5m-67.5m



17.5m-63m



8.85m×8.5m



360°

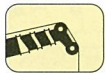


85t

メインブーム長さ ジブ長さ 作業半径(m)	36.3m+3m*								46.7m+3m*						
	17.5m	21m	28m	35m	42m	49m	56m	63m	17.5m	21m	28m	35m	42m	49m	56m
18	28.5														
20	28.5	25.4													
22	27.1	25.3													
24	25.6	24.6	19.7							17.8					
26		23.4	19.6	15.6						17.7	15.6				
28		22.3	19.6	15.6						17.3	15.6				
30			19.5	15.6	12.4					16.7	15.5				
32			18.8	15.5	12.4	9.9					15.1	12.1	9.4		
34			18.2	15.5	12.4	9.9					14.7	12.1	9.3		
36			17.8	15.5	12.3	9.8	7.8				12.1	9.3	7.4		
38				15.3	12.3	9.8	7.8	5.9			11.9	9.3	7.4	5.4	
40				14.9	12.3	9.7	7.8	5.9			11.7	9.3	7.4	5.4	
42				14.6	12.3	9.7	7.7	5.9				9.3	7.4	5.4	3.6
44					12.3	9.7	7.7	5.9				9.3	7.4	5.4	3.6
46					12.3	9.7	7.7	5.9				9.3	7.4	5.4	3.6
48					12.2	9.7	7.7	5.9					7.4	5.4	3.6
50					12	9.7	7.7	5.9					7.4	5.4	3.6
52						9.7	7.7	5.9					7.4	5.4	3.6
54						9.7	7.7	5.9						5.4	3.6
56						9.7	7.7	5.9						5.4	3.6
58							7.7	5.9						5.4	3.6
60							7.7	5.9							3.6
62							7.7	5.9							3.6
64							7.7	5.9							3.6
66								5.9							3.6
68								5.9							
70								5.9							
ブーム伸長率 (%)	I				92							92			
	II				46							46			
	III				46							46			
	IV				0							46			
	V				0							46			

*アダプター

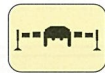
TAB 131220.3



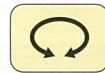
75°
15.5m-67.5m



17.5m-63m



8.85m×8.5m



360°



85t

メインブーム長さ ジブ長さ 作業半径(m)	57.1m+3m*					62.3m+3m*				67.5m+3m*		
	17.5m	21m	28m	35m	42m	17.5m	21m	28m	35m	17.5m	21m	28m
28	10.3	9.3										
30	10	9.2				7.7	6.7					
32		9	7.1			7.5	6.7			5.3		
34		8.7	7	5			6.6	4.5		5.3	4.3	
36			7	5			6.4	4.5			4.3	2.4
38			6.9	5	3.2			4.5	2.8			2.4
40			6.8	5	3.2			4.5	2.8			2.4
42				5	3.2			4.5	2.8			2.4
44				5	3.2				2.8			2.4
46				5	3.2				2.8			
48				5	3.2				2.8			
50					3.2							
52					3.2							
54					3.2							
ブーム伸長率 (%)	I				92					92		92
	II				92					92		92
	III				92					92		92
	IV				46					92		92
	V				46					46		92

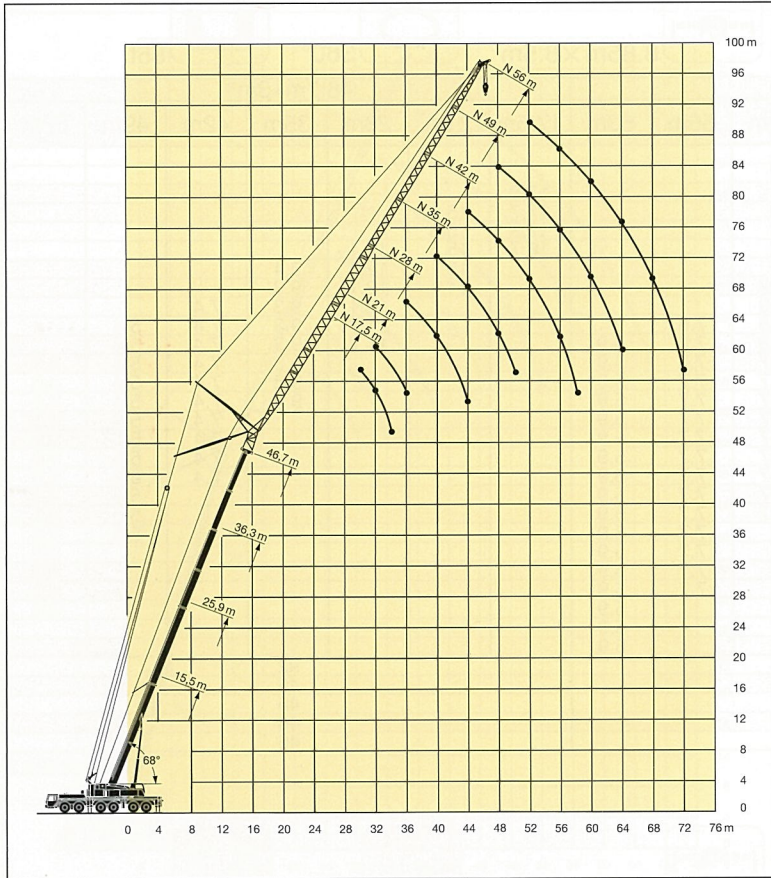
*アダプター

TAB 131220.4

LTM 1300NX

Technical Data

起伏式ジブ定格総荷重表



注意

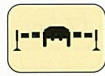
- 1 定格総荷重はフックブロック、玉掛ワイヤー等の自重を含みます。
また、下記の条件が考慮されていませんのでクレーンの操作には充分気をつけてください。
① 地盤の強度、地震による影響
② 作業速度に応じた動荷重および台風または強風による影響等
- 2 本機は水平に設置して、クレーン作業を行ってください。
- 3 作業半径は、クレーンの旋回中心から荷重の重心までの水平距離です。
- 4 メインブームの定格総荷重は補助ジブを取り除いた状態での値です。
- 5 135 トンを超える定格総荷重の場合は、特殊吊装置が必要です。



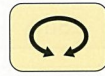
68°
15.5m-67.5m



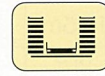
17.5m-70m



8.85m x 8.5m



360°



85t

メインブーム長さ ジブ長さ	15.5m+3m*									25.9m+3m*								
	17.5m	21m	28m	35m	42m	49m	56m	63m	70m	17.5m	21m	28m	35m	42m	49m	56m	63m	70m
16	42.5																	
18	42.5	40.5																
20	40.5	38								37								
22	36	36	32							34	33.5							
24		35	31							32	31							
26		27.7	29.9	24.9						30	29.3	27.2						
28			29.2	24.2							27.7	26.3						
30			27.3	23.8	19.6							25	21.2					
32			22.5	23.5	19.1	15.9						23.9	20.9					
34				23.3	18.7	15.5						22.6	20.7	16.8				
36				21.7	18.5	15.2	12.4					21.2	20.4	16.6				
38				18.6	18.4	14.9	12.2						19.6	16.4	13.1			
40					17.7	14.8	12	9.7					18.4	16.3	13.1			
42					16.9	14.8	11.8	9.5					17.4	16.3	13	10.2		
44					15.6	14.8	11.7	9.3	5.4					16.1	12.9	10.2	8.1	
46						14.8	11.7	9	5.1					15.2	12.9	10.2	8.1	
48						14.3	11.5	8.8	4.9					14.4	12.9	10	8.1	5
50						13	11.3	8.5	4.6					13.7	12.9	9.9	8	4.7
52						11.4	11.1	8.3	4.4						12.6	9.7	7.9	4.5
54							10.9	8	4.1						12	9.6	7.8	4.3
56							10.6	7.8	3.9						11.5	9.4	7.6	4.1
58							9.6	7.6	3.7							9.3	7.4	3.9
60							8.1	7.4	3.4							9.2	7.3	3.7
62								7.2	3.2							9.2	7.1	3.5
64								7.1	3							9.1	7	3.3
66								7	2.8								6.8	3.1
68									2.6								6.7	2.9
70									2.5								6.7	2.7
72									2.4									2.6
74									2.3									2.4
76																		2.3
78																		2.3
I					0											46		
ブーム 伸長率 (%)	II				0											46		
III					0											0		
IV					0											0		
V					0											0		

*アダプター

TAB 131223.1/2

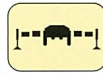
● 起伏式ジブ定格総荷重表



68°
15.5m-67.5m



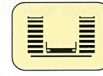
17.5m-63m



8.85m x 8.5m



360°



85t

メインブーム長さ		36.3m+3m*								46.7m+3m*						
ジブ長さ		17.5m	21m	28m	35m	42m	49m	56m	63m	17.5m	21m	28m	35m	42m	49m	56m
作業半径(m)																
26	21.9															
28	20.6	20.2														
30	19.5	19														
32		18	17.1							14.5						
34			16.3							13.6	13.2					
36			15.5	14.5						12.9	12.5					
38			14.8	13.9	12.1						11.9					
40			14.2	13.3	12							10.8				
42				12.8	11.8	9.5						10	8.7			
44				12.2	11.4	9.5						9.6	8.4			
46				11.8	10.9	9.5	7.6					9.2	8.2	6.9		
48					10.6	9.5	7.6					8	7.7	6.9		
50					10.2	9.4	7.6	5.7				7.5	6.6	5		
52					9.8	9.1	7.6	5.7					6.6	5	3.4	
54					9.6	8.8	7.6	5.7					6.3	5	3.4	
56						8.5	7.6	5.7					6	5	3.4	
58						8.3	7.5	5.7					5.8	5	3.4	
60						8.1	7.3	5.7						4.9	3.4	
62							7.1	5.7						4.8	3.4	
64							6.9	5.7						4.6	3.4	
66							6.7	5.7							3.4	
68							6.6	5.7							3.4	
70								5.5							3.4	
72								5.4							3.4	
74								5.3							3.4	
ブーム伸長率 (%)	I	92								92						
	II	46								46						
	III	46								46						
	IV	0								46						
	V	0								46						

*アダプター

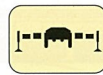
TAB 131223.3



68°
15.5m-67.5m



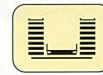
17.5m-63m



8.85m x 8.5m



360°



85t

メインブーム長さ		57.1m+3m*					62.3m+3m*		67.5m+3m*
ジブ長さ		17.5m	21m	28m	35m	42m	28m	35m	28m
作業半径(m)									
36	7.7								
38	7.3	6.9							
40		6.6							
42			5.4						
44			5.2						
46			4.9	4.1			3.4		
48			4.8	3.9			3.2		2
50				3.7	2.9		3.1	2.3	2
52				3.6	2.9			2.3	2
54				3.5	2.8			2.2	
56					2.6			2.1	
58					2.6				
60					2.5				
62					2.4				
ブーム伸長率 (%)	I	92					92		92
	II	92					92		92
	III	92					92		92
	IV	46					92		92
	V	46					46		92

*アダプター

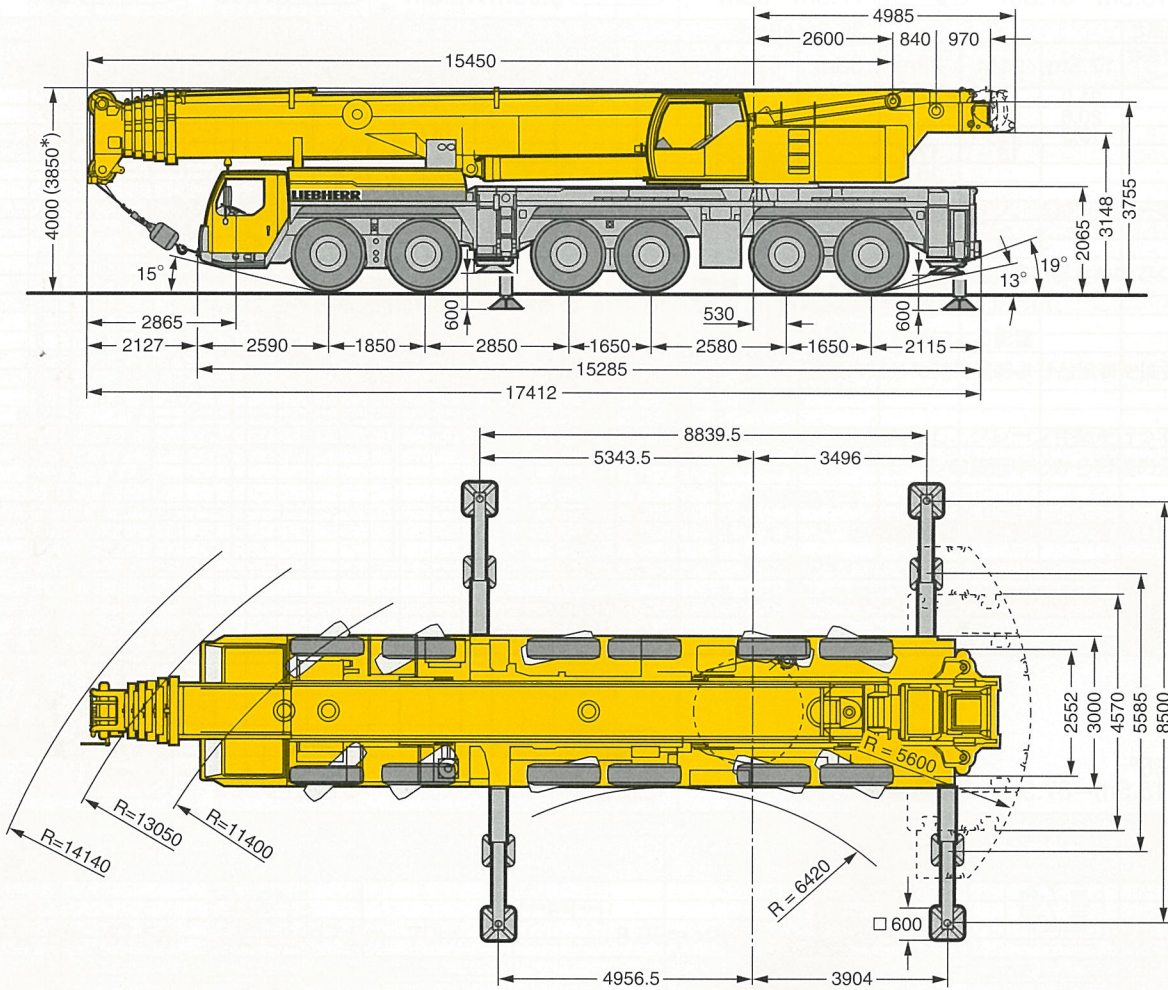
TAB 131223.4

主寸法

LTM 1300NX

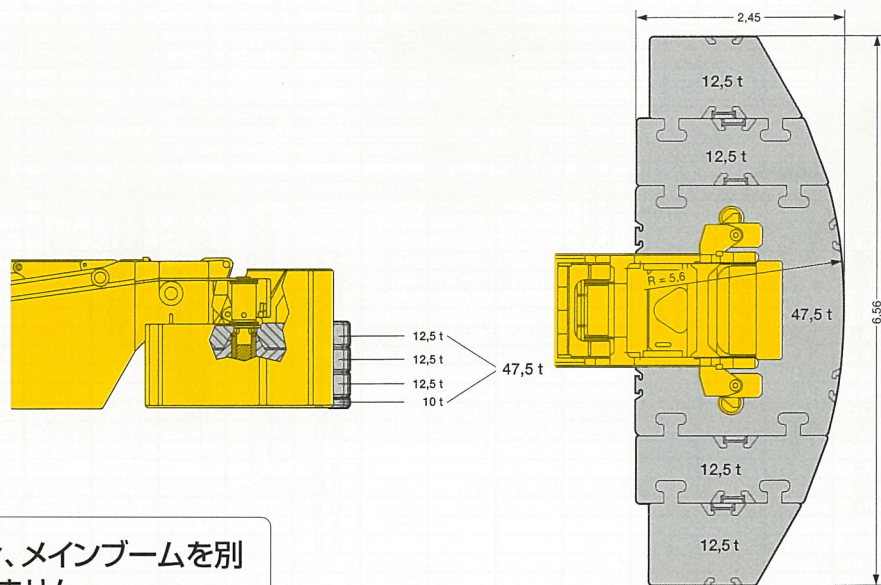
外観寸法

単位：mm



* サスペンションを150mm下げた状態

カウンターウエイト



本機は、公道を走行する場合、メインブームを別送として走行しなければなりません。

なお、本仕様は予告なく変更することがあります。

リープヘル・ジャパン株式会社

〒230-0053 横浜市鶴見区大黒町5番39号

TEL. 045-505-8687 (営業)

045-505-8689 (サービス)

FAX. 045-505-8683

TD 131.03.DEFISR 10.2006

2009.12.1500